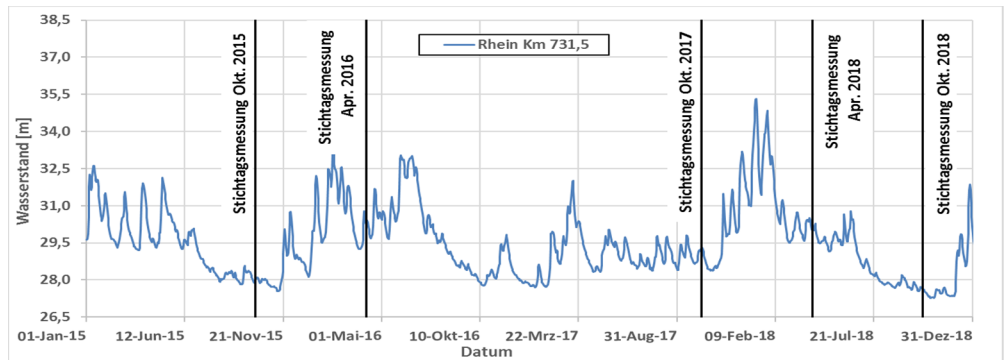


Die Untersuchungsstandorte unterliegen der Rheindynamik - Einfluss auf die Hydraulik und Hydrochemie

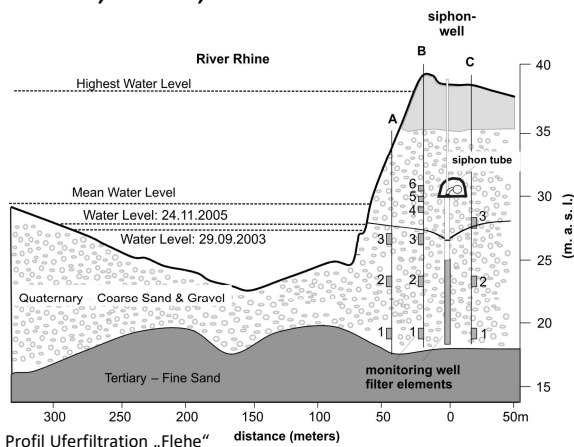


Flehe

Hebergalerie mit 50 Vertikalfilterbrunnen und 2 Pumpwerken
1 Horizontalfilterbrunnen
15 Mio. m³/a Wasserrecht
Einzugsgebiet urban geprägt
- PAK, PFAS, LHKW

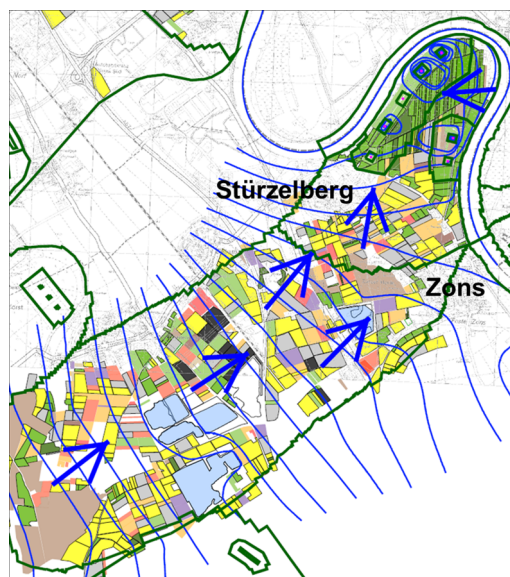


Blick auf die Vertikalfilterbrunnen und Rhein am Standort „Flehe“

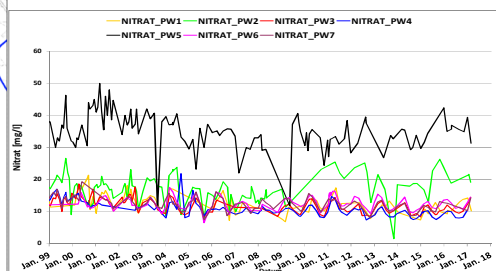


Auf dem Grind

7 Horizontalfilterbrunnen
65 Mio. m³/a Wasserrecht
Einzugsgebiet landwirtschaftlich geprägt
- Mineraldünger (Phosphat-/ Stickstoffverbindungen)
- Wirtschaftsdünger
- PBSM



Landwirtschaftliche Nutzung „Auf dem Grind“



Zeitreihe Nitrat Pumpwerke „Auf dem Grind“



Stromlinienmodell „Auf dem Grind“