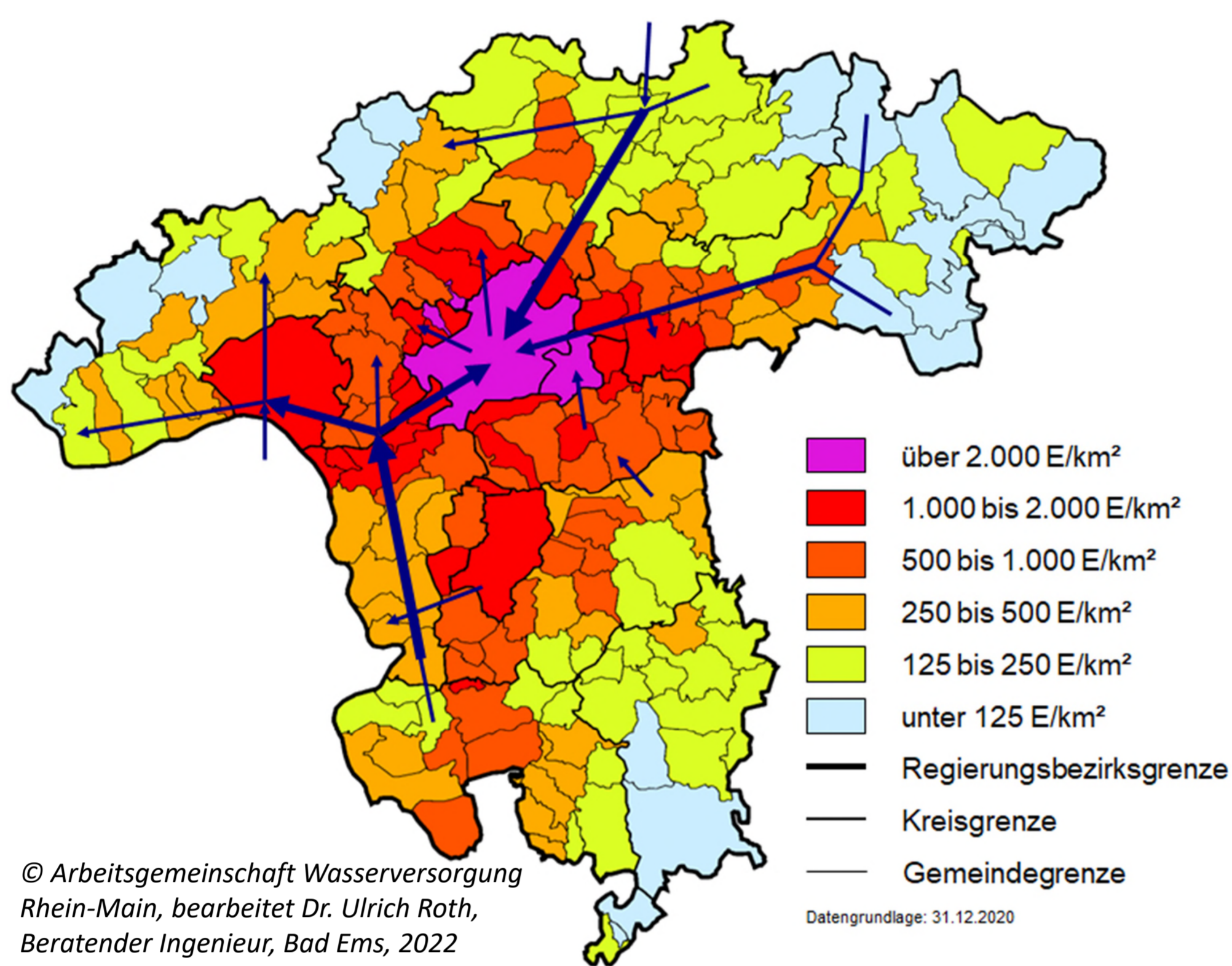


Wassersystemmodell Rhein-Main: Modellierung, Maßnahmen, Governance

Hintergrund

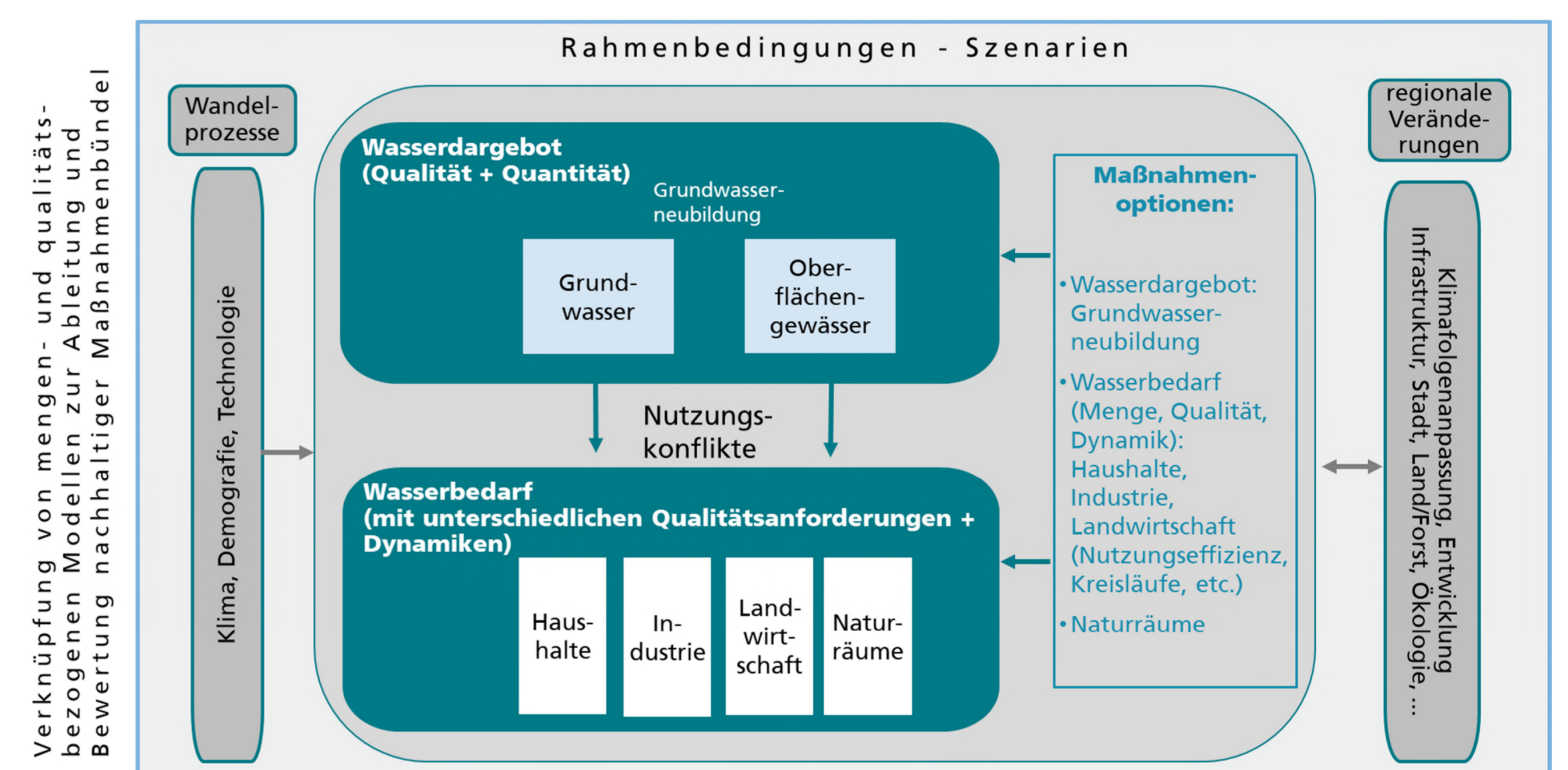
- Ein Viertel des Trinkwassers für Hessen entstammt dem Hessischen Ried



- Faktoren wie der Klimawandel, Gewässerbelastungen aber auch die prosperierende Metropolregion Frankfurt/Rhein-Main erhöhen den Druck auf die Wasserressourcen.

Ziele von WaRM sind...

- das Entschärfen von Wasser-Nutzungskonflikten in der Metropolregion Rhein/Main, durch...
- Maßnahmenbündel, die...
- in einem Wassersystemmodell modelliert und bewertet werden, das...
- Grundwasserquantität und –qualität mit einem Policy Modell zu Maßnahmen und Governance verknüpft.



Arbeitsschwerpunkte

- Erweiterung und Integration der bestehenden Modelle zur Grundwasserbewirtschaftung unter Berücksichtigung des Klimawandels.
- Erweiterung des Verständnisses um Stoffumsetzungs- und Transportprozesse in gesättigter und ungesättigter Bodenzone.
- Identifikation und Konkretisierung von Maßnahmenoptionen unter Einbindung der Stakeholder.
- Bewertung von Maßnahmen unter Berücksichtigung von sozio-ökonomischen sowie politisch-administrativen Randbedingungen und äußeren Wandelprozessen.

PROJEKTPARTNER:



Kontakt:
jutta.niederste-hollenberg@isi.fraunhofer.de;
rodrigo.sanchez.gonzales@isi.fraunhofer.de;
thomas.hillenbrand@isi.fraunhofer.de

ASSOZIIERTE PARTNER:

